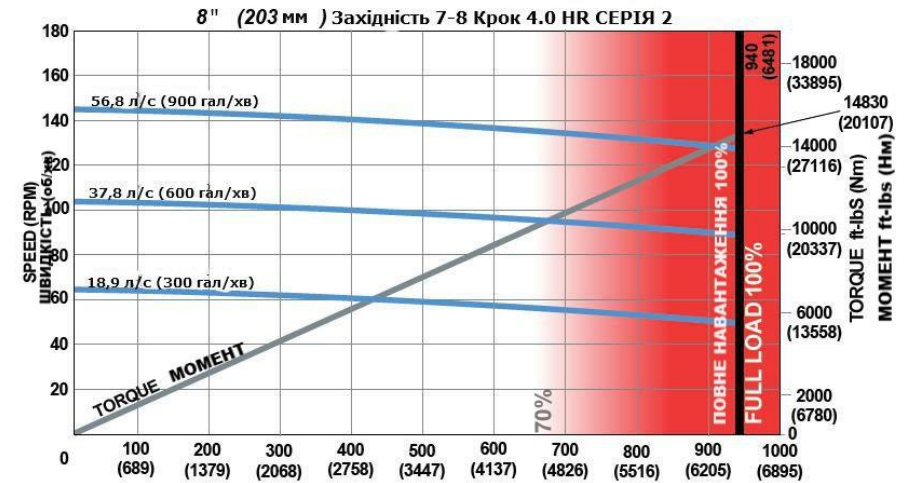


8" (203 мм) Західність 7-8 Крок 4.0 HR СЕРІЯ 2



1	Bit Size Range Діаметр Доліт, що Використовуються		9-7/8" – 12-1/4"	251-311 мм
2	Bit Box Connection Нижня Приєднувальна Різьба		6-5/8 REGULAR	
3	Bearing Load On Bottom Навантаження на Підшипник на Вибої	Динам. Стат.	162510 lbf 573485 lbf	72290 даН (кгс) 255100 даН (кгс)
4	Bearing Load Off Bottom Навантаження на Підшипник над Вибоем	Динам. Стат.	162510 lbf 573485 lbf	72290 даН (кгс) 255100 даН (кгс)
5	Max. Overpull (for re-run) Макс. Допустиме Зусилля Розтягування для Продовження Роботи		554100 lbf	246000 даН (кгс)
6	Absolute Overpull Макс. Допустиме Зусилля Розтягування на Двигун		923500 lbf	411000 даН (кгс)
7	Adjustable Makeup Torque Момент Кріплення Регулятора Кута		40000 ft-lbs	54233 Нм
8	A = Bit to Stabilizer (centre) A = Відстань від Долота до Стабілізатора (центр)		16,87"	428 мм
9	B = Bit to Bend B = Відстань від Долота до Вузла Регулятора Кута	Регул. Фікс.	74,7" 60,1"	1897 мм 1527 мм
10	C=Overall (Rotor Catch/ Float Sub) C= Загальна Довжина (Фіксатор Ротора/Перевідник)		346,4"	8799 мм
11	Weight Вага		3626 lbs	1644,7 кг



Performance based on water at 70°F (21°C)
Характеристики зняті під час роботи на воді при температурі 21°C

1	Lobe Configuration Тип Гвинтової Пари	7-8 Lobe 4.0 Stage HR Західність 7-8, Крок 4.0 HR	
2	Displacement (NO LOAD) (Співвідношення Кількості Обертів до Витрати Розчину, БЕЗ НАВАНТАЖЕННЯ)	0,16 об/гал	0,04 об/л
3	Max. Differential@FULL LOAD (Макс. Диференційний тиск@ ПОВНЕ НАВАНТАЖЕННЯ)	1 120 psi	7 722 кПа
4	Max. Torque (Макс. Момент)	17 132 ft-lbs	23 228 Нм
5	Max. Power (Макс. Потужність)	434 ЛС	324 кВт

	Flow Rate (Витрата бурового розчину)		Speed (Швидкість)
	LPS л/с	GPM гал/хв	RPM об/хв
1	18,9	300	25-54
2	28,4	600	79-108
3	37,85	900	133-162

ADJUSTABLE BUILD RATE: 8" (203 mm) 7-8 Lobe 4.0 Stage HR

Просторова Інтенсивність Викривлення під час Роботи Двигуном з
Регульованим Кутом Перекосу: 8" (203 мм) Західність 7-8 Крок 4.0 HR

СЕРІЯ 2

Hole Size (Діаметр Долота)	SLICK (БЕЗ СТАБІЛІЗАТОРА)			STABILIZED (З СТАБІЛІЗАТОРОМ)		
	9-7/8 (251 мм)	10-5/8 (270 мм)	12-1/4 (311 мм)	9-7/8 (251 мм)	10-5/8 (270 мм)	12 1/4 (311 мм)
	Degrees per 100 Feet (30m) (Градусів на 30м)			Degrees per 100 Feet (30m) (Градусів на 30м)		
BEND ANGLE (КУТ ВИГИНУ)	Degrees per 100 Feet (30m) (Градусів на 30м)			Degrees per 100 Feet (30m) (Градусів на 30м)		
1	0,39	-	-	1,23	1,65	2,55
2	0,78	1,82	0,24	3,28	3,7	4,6
3	1,15	4,17	2,6	6,02	5,64	6,54
4	1,50	6,4	4,82	1,41	8,64	8,38
5	1,83	8,5	6,92	3,5	11,11	10,7
6	2,12	10,34	8,76	5,35	13,29	12,87
7	2,38	11,99	10,42	7	15,23	14,82
8	2,60	13,39	11,82	8,4	16,88	16,46
9	2,77	14,47	12,9	9,48	18,15	17,74
10	2,90	15,3	13,72	10,31	19,13	18,71
11	2,97	15,74	14,17	10,75	19,65	19,23
12	3,00	15,93	14,36	10,94	19,87	19,46

FBH BUILD RATE: 8" (203 mm) 7-8 Lobe 4.0 Stage HR

Просторова Інтенсивність Викривлення під час Роботи Двигуном з
Фіксованим Кутом Перекосу: 8" (203 мм) Західність 7-8 Крок 4.0 HR

СЕРІЯ 2

Hole Size (Діаметр Долота)	SLICK (БЕЗ СТАБІЛІЗАТОРА)			STABILIZED (З СТАБІЛІЗАТОРОМ)			
	9-7/8 (251 мм)	10-5/8 (270 мм)	12-1/4 (311 мм)	9-7/8 (251 мм)	10-5/8 (270 мм)	12 1/4 (222 мм)	
	Degrees per 100 Feet (30m) (Градусів на 30м)			Degrees per 100 Feet (30m) (Градусів на 30м)			
BEND ANGLE (КУТ ВИГИНУ)	Degrees per 100 Feet (30m) (Градусів на 30м)			Degrees per 100 Feet (30m) (Градусів на 30м)			
1	1,25	4,17	2,28	-	6,43	6,52	7,42
2	1,50	5,76	3,87	-	8,23	7,9	8,8
3	1,75	7,35	5,46	1,35	10,03	9,62	10,19
4	2,00	8,94	7,05	2,94	11,83	11,42	11,57

Робота двигуна з Максимальним Диференційним Тиском понад 70% може спричинити пошкодження