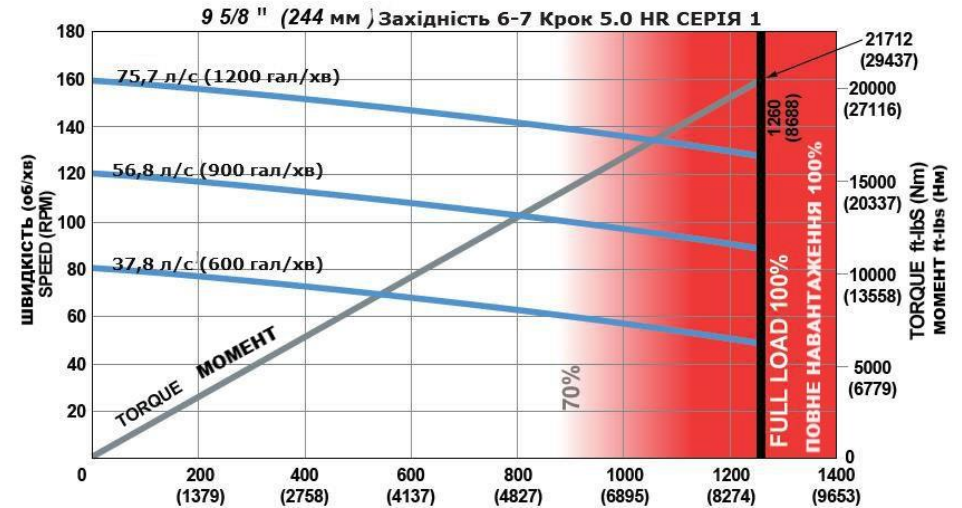


9-5/8" (244 мм) Західність 6-7 Крок 5.0 HR СЕРІЯ 1



1	Bit Size Range Діаметр Доліт, що Використовуються		12-1/4" – 17-1/2"	311-445 мм
2	Bit Box Connection Нижня Приєднувальна Різьба		6-5/8 або 7-5/8 REGULAR	
3	Bearing Load On Bottom Навантаження на Підшипник на Вибіі	Динам Стат	240975 lbf 852600 lbf	107190 даН (кґс) 379260 даН (кґс)
4	Bearing Load Off Bottom Навантаження на Підшипник над Вибоем	Динам Стат	240975 lbf 852600 lbf	107190 даН (кґс) 379260 даН (кґс)
5	Max. Overpull (for re-run) Макс. Допустиме Зусилля Розтягування для Продовження Роботи		741100 lbf	330000 даН (кґс)
6	Absolute Overpull Макс. Допустиме Зусилля Розтягування на Двигун		1235100 lbf	549000 даН (кґс)
7	Adjustable Makeup Torque Момент Кріплення Регулятора Кута		60000 ft-lbs	81349 Нм
8	A = Bit to Stabilizer (centre) A = Відстань від Долота до Стабілізатора (центр)		20,2"	513 мм
9	B = Bit to Bend B = Відстань від Долота до Вузла Регулятора Кута	Регул Фікс	87,3" 87,3"	2217 мм 2217 мм
10	C=Overall (Rotor Catch/ Float Sub) C= Загальна Довжина (Фіксатор Ротора/Перевідник)		366,7"	9314 мм
11	Weight Вага		5543 lbs	2514,3 кг



DIFFERENTIAL PRESSURE PSI (кґа)
ДИФЕРЕНЦІЙНИЙ ТИСК PSI (кґа)

Performance based on water at 70°F (21°C)
Характеристики зняті під час роботи на воді при температурі 21°C

1	Lobe Configuration Тип Гвинтової Пари	6-7 Lobe 5.0 Stage HR Західність 6-7, Крок 5.0 HR	
2	Displacement (NO LOAD) (Співвідношення Кількості Обертів до Витрати Розчину, БЕЗ НАВАНТЕЖЕННЯ)	0,13 об/гал	0,03 об/л
3	Max. Differential@FULL LOAD (Макс. Диференційний тиск@ ПОВНЕ НАВАНТАЖЕННЯ)	1 260 psi	8 687 кґа
4	Max. Torque (Макс. Момент)	21 712 ft-lbs	29 438 Нм
5	Max. Power (Макс. Потужність)	529 ЛС	395 кВ

	Flow Rate Витрата бурового розчину		Speed Швидкість
	LPS л/с	GPM гал/хв	RPM об/хв
1	37,85	600	46-80
2	56,8	900	87-120
3	75,7	1200	128-159

ADJUSTABLE BUILD RATE: 9-5/8" (244 mm) 6-7 Lobe 5.0 Stage HR

Просторова Інтенсивність Викривлення під час Роботи Двигуном з
Регульованим Кутот Перекоосу: 9-5/8" (244 мм) Західність 6-7 Крок 5.0 HR

СЕРІЯ 1

Hole Size Діаметр Долота	SLICK БЕЗ СТАБІЛІЗАТОРА			STABILIZED З СТАБІЛІЗАТОРОМ			
	12-1/4 (311 мм)	16 (406 мм)	17-1/2 (445 мм)	12-1/4 (311 мм)	16 (406 мм)	17-1/2 (445 мм)	
	Degrees per 100 Feet (30m) Градусів на 30м			Degrees per 100 Feet (30m) Градусів на 30м			
BEND ANGLE КУТ ВИГИНУ							
1	0,39	-	-	-	1,72	3,57	4,32
2	0,78	1,11	-	-	3,6	5,46	6,2
3	1,15	3,32	-	-	5,65	7,24	7,98
4	1,50	5,41	-	-	8,15	8,93	9,67
5	1,83	7,38	1,11	-	10,51	10,52	11,26
6	2,12	9,11	2,84	0,33	12,58	11,92	12,66
7	2,38	10,67	4,39	1,88	14,43	13,17	13,91
8	2,60	11,98	5,71	3,2	16,01	14,23	14,97
9	2,77	12,99	6,72	4,21	17,22	15,36	15,79
10	2,90	13,77	7,5	4,99	18,15	16,29	16,42
11	2,97	14,19	7,91	5,4	18,65	16,79	16,75
12	3,00	14,37	8,09	5,58	18,86	17	16,9

FBH BUILD RATE: 9-5/8" (244 mm) 6-7 Lobe 5.0 Stage HR

Просторова Інтенсивність Викривлення під час Роботи Двигуном з Фіксованим
Кутот Перекоосу: 9-5/8" (244 мм) Західність 6-7 Крок 5.0 HR

СЕРІЯ 1

Hole Size Діаметр Долота	SLICK БЕЗ СТАБІЛІЗАТОРА			STABILIZED З СТАБІЛІЗАТОРОМ			
	9-7/8 (251 мм)	10-5/8 (270 мм)	12-1/4 (311 мм)	9-7/8 (251 мм)	10-5/8 (270 мм)	12-1/4 (222 мм)	
	Degrees per 100 Feet (30m) Градусів на 30м			Degrees per 100 Feet (30m) Градусів на 30м			
BEND ANGLE КУТ ВИГИНУ							
1	1,25	3,92	-	-	6,36	7,72	8,46
2	1,50	5,41	-	-	8,15	8,93	9,67
3	1,75	6,91	0,63	-	9,94	10,13	10,87
4	2,00	8,4	2,13	-	11,72	11,34	12,08

Робота двигуна з Максимальним Диференційним Тиском понад 70% може спричинити пошкодження